

令和6年における労働災害発生状況（速報）

1 業種別死亡災害発生状況

令和6年6月7日現在

	令和6年1月～5月 速報値		令和5年1月～5月 速報値		前年比較	
	死亡者数 (人)	構成比 (%)	死亡者数 (人)	構成比 (%)	増減数 (人)	増減率 (%)
全産業	234	100.0	244	100.0	-10	-4.1
製造業	45	19.2	51	20.9	-6	-11.8
鉱業	1	0.4	2	0.8	-1	-50.0
建設業	79	33.8	71	29.1	8	11.3
交通運輸事業	1	0.4	4	1.6	-3	-75.0
陸上貨物運送事業	36	15.4	37	15.2	-1	-2.7
港湾運送業	1	0.4	1	0.4	0	0.0
林業	11	4.7	12	4.9	-1	-8.3
農業、畜産・水産業	9	3.8	9	3.7	0	0.0
第三次産業	51	21.8	57	23.4	-6	-10.5

(注) 厚生労働省発表資料より作成したもの

(注) 新型コロナウイルス感染症によるり患を除く

2 業種別死傷災害発生状況

令和6年6月7日現在

	令和6年1月～5月 速報値		令和5年1月～5月 速報値		前年比較	
	死傷者数 (人)	構成比 (%)	死傷者数 (人)	構成比 (%)	増減数 (人)	増減率 (%)
全産業	42,703	100.0	42,201	100.0	502	1.2
製造業	8,738	20.5	8,858	21.0	-120	-1.4
鉱業	81	0.2	67	0.2	14	20.9
建設業	4,459	10.4	4,543	10.8	-84	-1.8
交通運輸事業	1,065	2.5	1,069	2.5	-4	-0.4
陸上貨物運送事業	5,463	12.8	5,395	12.8	68	1.3
港湾運送業	127	0.3	112	0.3	15	13.4
林業	431	1.0	408	1.0	23	5.6
農業、畜産・水産業	910	2.1	907	2.1	3	0.3
第三次産業	21,429	50.2	20,842	49.4	587	2.8

(注) 厚生労働省発表資料より作成したもの

(注) 新型コロナウイルス感染症によるり患を除く

3 都道府県別 死亡・死傷災害発生状況（陸上貨物運送事業）

令和6年6月7日現在

	令和6年 1月～5月		令和5年 1月～5月		前年比較			令和6年 1月～5月		令和5年 1月～5月		前年比較	
	死亡 者数	死傷 者数	死亡 者数	死傷 者数	死亡 者数	死傷 者数		死亡 者数	死傷 者数	死亡 者数	死傷 者数	死亡 者数	死傷 者数
北海道	1	326	4	315	-3	11	京 都	1	96	0	114	1	-18
青 森	0	44	0	52	0	-8	大 阪	1	437	3	435	-2	2
岩 手	0	41	0	57	0	-16	兵 庫	2	214	0	217	2	-3
宮 城	0	128	0	106	0	22	奈 良	0	39	0	42	0	-3
秋 田	0	29	0	42	0	-13	和歌山	1	34	0	43	1	-9
山 形	0	23	1	34	-1	-11	鳥 取	0	22	0	14	0	8
福 島	1	88	1	77	0	11	島 根	0	8	0	14	0	-6
茨 城	1	143	2	152	-1	-9	岡 山	0	117	4	128	-4	-11
栃 木	1	91	4	96	-3	-5	広 島	3	125	2	143	1	-18
群 馬	1	138	1	112	0	26	山 口	1	35	0	46	1	-11
埼 玉	1	412	1	382	0	30	徳 島	0	23	0	24	0	-1
千 葉	3	256	1	330	2	-74	香 川	0	61	0	50	0	11
東 京	1	374	2	361	-1	13	愛 媛	0	44	0	56	0	-12
神奈川	2	381	2	344	0	37	高 知	0	30	0	28	0	2
新 潟	1	95	0	89	1	6	福 岡	3	320	3	267	0	53
富 山	0	45	0	48	0	-3	佐 賀	0	53	0	45	0	8
石 川	1	49	0	49	1	0	長 崎	0	36	0	40	0	-4
福 井	0	37	2	30	-2	7	熊 本	0	64	0	64	0	0
山 梨	0	35	0	17	0	18	大 分	2	26	0	31	2	-5
長 野	2	70	1	69	1	1	宮 崎	1	35	0	36	1	-1
岐 阜	2	67	1	58	1	9	鹿 児 島	1	67	0	71	1	-4
静 岡	0	169	0	173	0	-4	沖 縄	0	32	0	20	0	12
愛 知	1	357	0	313	1	44	合 計	36	5,463	37	5,395	-1	68
三 重	1	89	1	110	0	-21							
滋 賀	0	58	1	51	-1	7							

(注) 厚生労働省発表資料より作成したもの

(注) 新型コロナウイルス感染症によるり患を除く

4 陸運業における事故の型別（主なもの） 死亡・死傷災害発生状況

令和6年6月7日現在

死亡災害	合計	墜落・転落	転倒	飛来・落下	崩壊・倒壊	激突され	はさまれ・巻き込まれ	交通事故（道路）	交通事故（その他）	その他
令和6年1月～5月	36	7	1	2	0	2	9	14	0	1
令和5年1月～5月	37	7	2	2	1	3	3	18	0	1
対前年増減	-1	0	-1	0	-1	-1	6	-4	0	0

(注) 厚生労働省発表資料より作成したもの

(注) この表の右端の列の「その他」は「墜落・転落」～「交通事故（その他）」以外をまとめたもの

(注) 新型コロナウイルス感染症によるり患を除く

令和6年6月7日現在

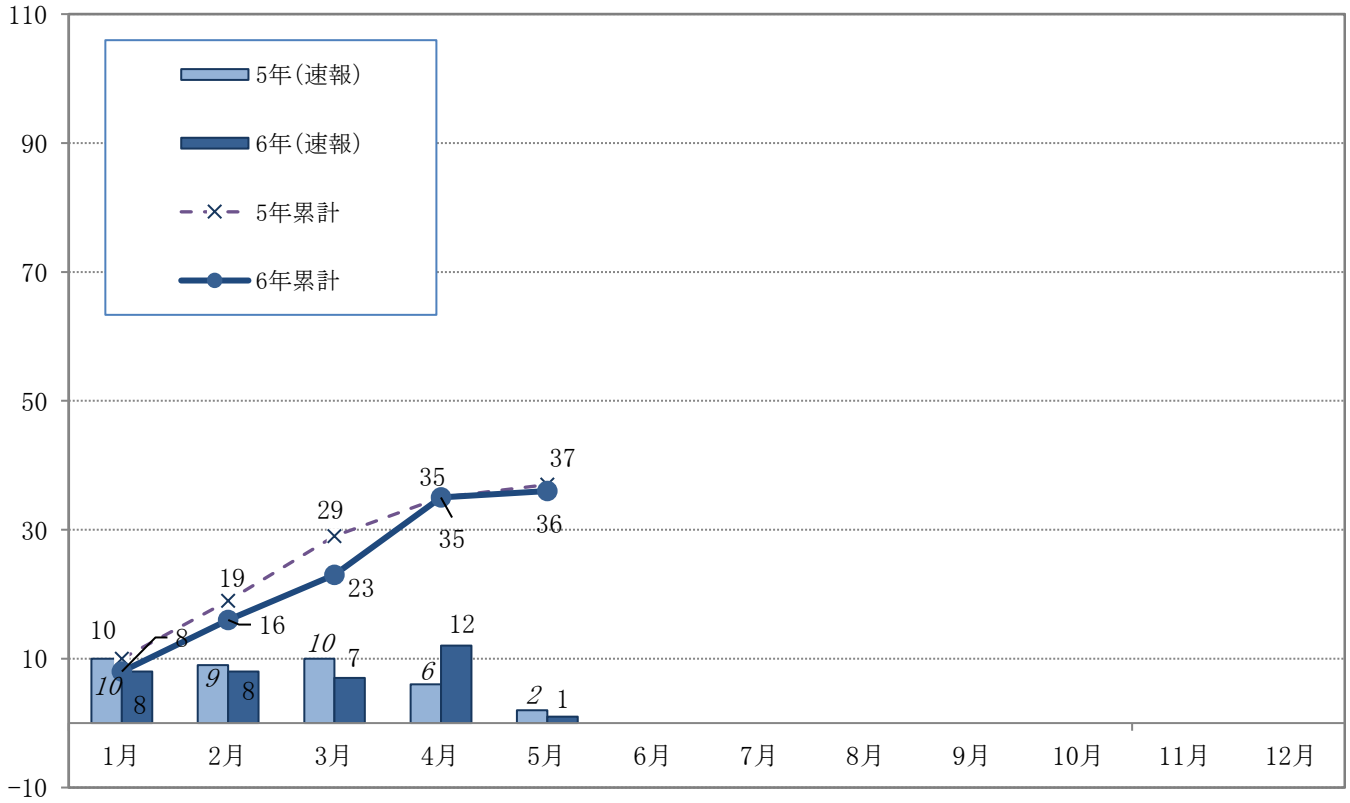
死傷災害	合計	墜落・転落	転倒	飛来・落下	崩壊・倒壊	激突され	はさまれ・巻き込まれ	交通事故（道路）	交通事故（その他）	激突	動作の反動・無理な動作	その他
令和6年1月～5月	5,463	1,453	1,123	227	122	272	555	275	6	393	917	120
令和5年1月～5月	5,395	1,401	1,119	221	125	255	556	260	1	404	932	121
対前年増減	68	52	4	6	-3	17	-1	15	5	-11	-15	-1

(注) 厚生労働省発表資料より作成したもの

(注) この表の右端の列の「その他」は「墜落・転落」～「動作の反動・無理な動作」以外をまとめたもの

(注) 新型コロナウイルス感染症によるり患を除く

5 月別死亡災害の推移（陸上貨物運送事業）



※厚生労働省発表資料

6 災防計画の推移（陸上貨物運送事業）

